

# Thermo Tracer TH9260

# NEC



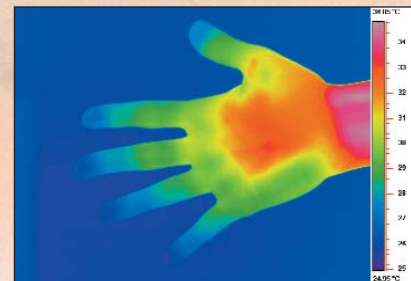
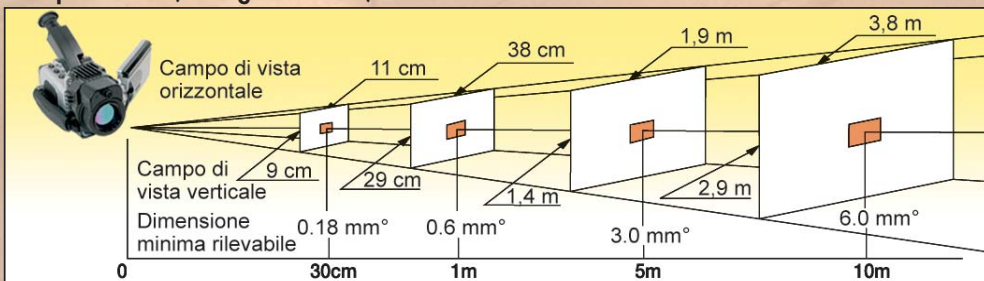
- \* Fotocamera integrata 1.3 Mpixel
- \* Sensore di ultima generazione 640x480 pixel
- \* Innovativa ed esclusiva funzione Multi-focus
- \* Visualizzazione Fusione Visibile/Infrarosso
- \* Ampio Display LCD 5.6" orientabile/removibile
- \* Miglioramento termico fino a 64 immagini



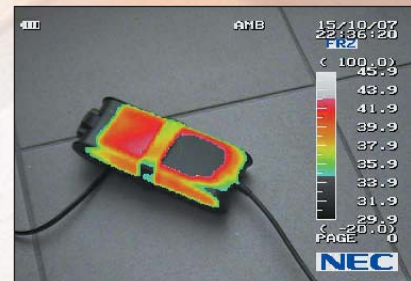
## SPECIFICHE TECNICHE "Thermo Tracer TH9260"

<b>Range di misura</b>	
Range 1	da -20 a 60°C
Range 2	da -40 a 120°C
Range 3	da 0 a 500°C
Range 4 opzionale	da 200 a 2000°C
<b>Risoluzione</b>	Range 1: $\leq 0,06^\circ\text{C}$ a 30°C; (30Hz) Range 2: $\leq 0,08^\circ\text{C}$ a 30°C; (30Hz) Range 3: $\leq 0,12^\circ\text{C}$ a 30°C; (30Hz)
<b>Precisione</b>	$\pm 2^\circ\text{C}$ o $\pm 2\%$ della lettura
<b>Sensore</b>	640 x 480 pixels Microbolometro non raffreddato radiometrico
<b>Range spettrale</b>	Da 8 a 14 $\mu\text{m}$
<b>I.F.O.V</b>	0,6mrad (0,6mm <sup>2</sup> a 1mt di distanza)
<b>Distanza di fuoco</b>	Da 30cm all'infinito
<b>Campo di vista</b>	21.7°(H) x 16.4°(V)
<b>Frequenza di acquisizione</b>	30 Hz (frames al secondo)
<b>Display</b>	Oculare & Monitor LCD 5.6" orientabile e removibile
<b>Risoluzione A/D</b>	16 bits
<b>Funzioni di visualizzazione</b>	Continua / Fermo immagine Infrarosso / Visibile
<b>Messa a fuoco</b>	Automatica ottica e termica (livello e sensibilità) o manuale
<b>Correzione emissività</b>	Da 0.10 a 1.00 (con passi di 0.01) tabella remissività materiali a bordo
<b>Correzione param. ambiente</b>	Temperatura ambiente; umidità; distanza oggetto; Temperatura background
<b>Funzioni di visualizzazione immagine</b>	Visualizzazione scala di temperature graduata Colore/monocromatico, positivo/negativo Livelli colore: 16, 32, 64, 128, 256 Scala colori selezionabili: 6 Visualizzazione livello batteria Fusione immagine infrarosso/visibile/Fusione IR/Visibile
<b>Funzioni elaborazione immagine</b>	Visualizzazione temperatura/emissività: 10 spot Visualizzazione temperatura aree: 5 box Visualizzazione $\Delta t$ Visualizzazione temperatura Max e Min Allarme: sonoro e fermo-immagine su schermo intero o su area definita Zoom: 2x; 4x; 6x; 8x digitale Isotherme: 4 Profilo termico su assi X e Y Funzione annotazione testuale e vocale 30sec Multi-Focus con 16/32 frames di elaborazione Sharpness filtro; Median filtro
<b>Miglioramento termico</b>	$\Sigma$ 2; 8; 16; 32; 64 frames
<b>Memoria di registrazione</b>	Compact flash memory card Memoria RAM interna per funzione real-time Formati registrazione: .Six .Bmp .Jpeg
<b>Interfaccia</b>	IEEE 1394; RS 232C; USB 2.0; Uscita Video RCA PAL/NTSC; S-Video
<b>Fotocamera</b>	Integrata; sensore 1280 x 1024 pixels; auto esposizione; sensibilità 1 lux; illuminatore
<b>Temperatura e umidità operativa</b>	Da -15 a 50°C, max 90% Umidità relativa
<b>Temperatura e umidità di conservazione</b>	Da -40 a 70°C, max 90% Umidità relativa
<b>Alimentazione</b>	N°2 Batterie Li-Ion (durata 120min cad) Caricabatteria intelligente 2 posti AC adapter 100-240V AC, 7.2V DC Autospegnimento temporizzato
<b>Urti e vibrazioni</b>	30G (IEC60068-2-27), 3G (IEC60068-2-6)
<b>Protezione ambientale</b>	IP54 (IEC60529)
<b>Dimensioni</b>	110 (L) x 110 (H) x 210 (D) mm
<b>Peso</b>	1.9 Kg
<b>Accessori Standard</b>	Tappo obiettivo, Valigia per trasporto antiurto, software visualizzazione e regolazione, manuale d'uso in Italiano. N°2 batterie

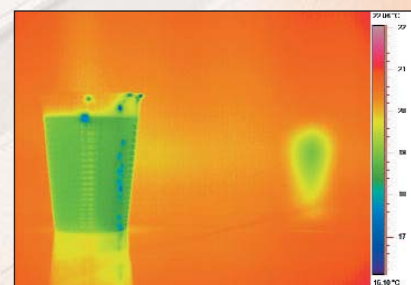
### Campo di vista (immagine termica)



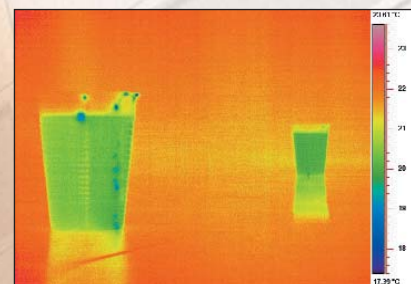
Medicina



Fusione IR/Visibile

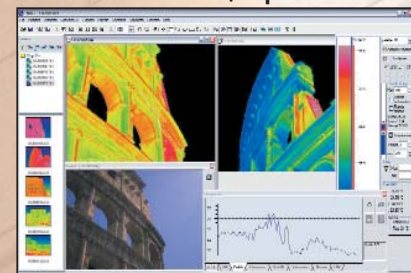


Messa a fuoco tradizionale



Messa a fuoco con funzione Multi-Focus

### Software di analisi/report



- Editing colori e scala di temperatura (livello, sensibilità e limiti di scala)
- Gestione di più immagini tramite la creazione di progetti
- Definizione e gestione ROI (region of interest)
- Tracciamento profili termici
- Produzione di istogrammi
- Elaborazioni termiche 3D
- Export dati termici in EXCEL e MATLAB
- Realizzazione automatica report in EXCEL e WORD
- Mosaicatura termografica radiometrica con la correzione dei parametri prospettici e di scala
- Calcolo trasmissione calore in Kw/m<sup>2</sup>



Via Petrarca, 42 • 50013 Campi Bisenzio • Firenze • Italy  
Tel. +39 055 8954766 • Fax +39 055 8952483  
info@microgeo.it www.microgeo.it www.latermografia.it

